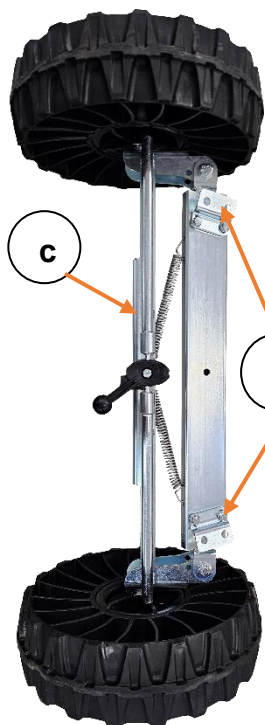
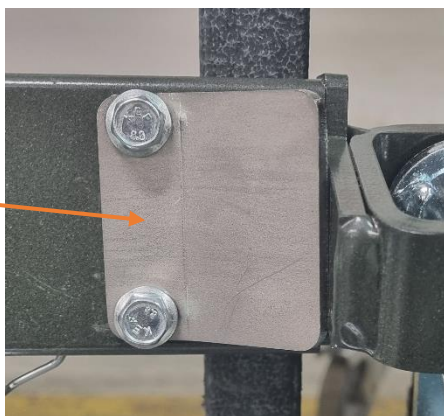


## Vyměnitelné přídatné zařízení Triglav – lamelová kola Montáž a používání



Před montáží otočíme odpojovač do polohy OFF. U starších Motúček vyjmeme pojistku. **Obr. 1** Motúčko otočíme tak, aby leželo na korbě. Pro montáž Triglavu sundáme botky z obou stojin, montáž je určena přímo do stojin Motúčka.



Odšroubujeme jednu příložku (**b**) úplně, to znamená dva šrouby úplně vytočíme a příložku i šrouby si odložíme stranou. Povolíme dva šrouby druhé příložky (**b**) tak, aby volně hrkala, ale stále byla spojena s Triglavem. Nasadíme Triglav na nohy podle **obr. č. 3** a příložku (**b**), která s ním zůstala spojená přitom vložíme do stojiny (**a**). Nyní vezmeme volnou, dříve odšroubovanou příložku (**b**), vložíme ji také do stojiny (**a**) na druhé straně a všechny čtyři šrouby postupně zašroubujeme a dotáhneme na fest. Výsledný stav na **obr. č. 4**.

**obr. 5.** Motúčko otočíme do pracovní polohy, odpojovač přepneme do polohy ON a u starších Motúček vložíme pojistku zpět do pouzdra. Nyní je Motúčko připraveno k použití.

### Funkce parkovací brzdy:

Parkovací brzda může být zabrzděna i odbrzděna pouze za klidu Motúčka. Vačka (**c**) má tedy dvě polohy a to odbrzděna (**6**) (v takovém stavu je vždy doručeno) základní poloha a zabrzděna (**7**) kdy se nohou, nebo rukou páčka brzdy otočí směrem doleva o čtvrt kruhu.

### Důležité upozornění:

Přídatná zadní kolečka slouží k usnadnění práce s Motúčkem. Používejte je pouze s nákladem, který jste schopni bezpečně zvládnout bez nich. Nepoužívejte je pro jízdu po vrstevnici, prudkého kopce velmi šikmo do stoupání nebo velmi šikmo z kopce hrozí převržení! Je zakázáno, aby ve směru možného převržení někdo v nebezpečném prostoru stál nebo chodil.

Svahová dostupnost Motúčka s Triglavem je 30°.

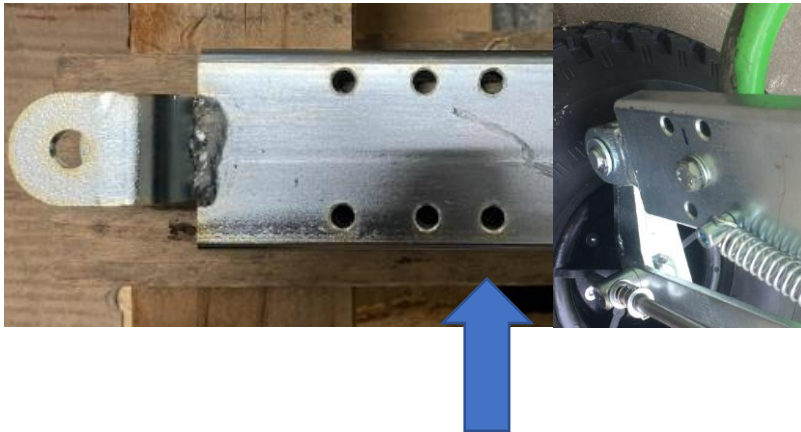
!Při každém, byť sebekratším zastavení, zejména pouštíte-li Motúčko z rukou, vždy jej parkovací brzdou zabrzdíte! Obr. 7!



**Při zastavení vždy zabrzdit!**

## Montáž na Motučka vyrobená do roku 2011

Pro tuto variantu jsou v nápravě připravené otvory pro šrouby M6, nápravu přidavných kol je nutno svépomocí svrtat s nohami rámu /dle vašeho rámu/ a následně sešroubovat dodanými šrouby M6x35, plastové botky v tomto případě nepoužíváme, nejsou pro tuto variantu provedení určité.



### OBSAH BALENÍ:

1ks Triglav