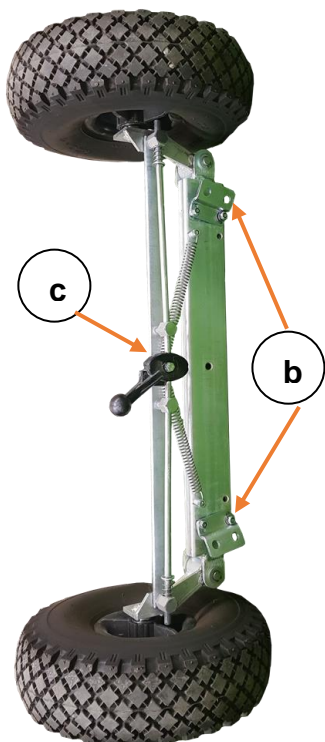


Vyměnitelné přídatné zařízení Triglav

Montáž a používání



Před montáží vyjmeeme pojistku v Motúčku.

Obr. 1. Motúčko otočíme tak, aby leželo na korbě. Stojiny jsou vybaveny černými plastovými krytkami s výřezy na vnitřní straně (a) dle **obr. 2**. Do těchto otvorů pasují příložky (b) Triglavu.

Odsroubujeme jednu příložku (b) úplně, to znamená dva šrouby úplně vytočíme a příložku i šrouby si odložíme stranou. Povolíme dva šrouby druhé příložky (b) tak, aby volně hrkala, ale stále byla spojena s Triglavem. Nasadíme Triglav na nohy podle **obr. č. 3** a příložku (b), která s ním zůstala spojená přitom zasuneme do odpovídajícího výřezu (a). Nyní vezmeme volnou, dříve odsroubovanou příložku (b), zasuneme ji do výřezu krytky (a) na druhé stojině a všechny čtyři šrouby postupně zašroubujeme a dotáhneme na fest. Výsledný stav na **obr. č. 4**.

obr. 5. Motúčko otočíme do pracovní polohy a vložíme pojistku zpět do pouzdra. Nyní je Motúčko připraveno k použití.

Funkce parkovací brzdy:

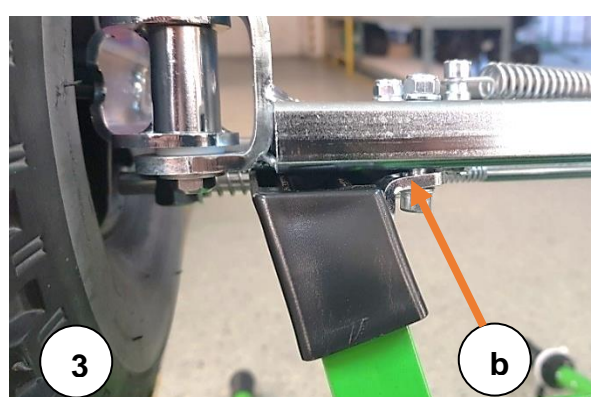
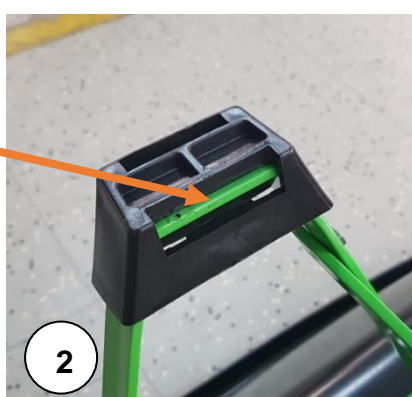
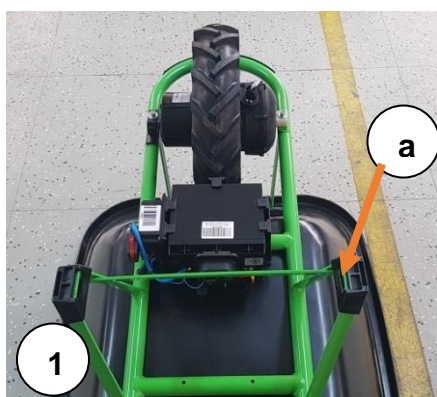
Parkovací brzda může být zabrzděna i odbrzděna pouze za klidu Motúčka. Vačka (c) má tedy dvě polohy a to odbrzděna (6) (v takovém stavu je vždy doručeno) základní poloha a zabrzděna (7) kdy se nohou, nebo rukou páčka brzdy otočí směrem doleva o čtvrt kruhu.

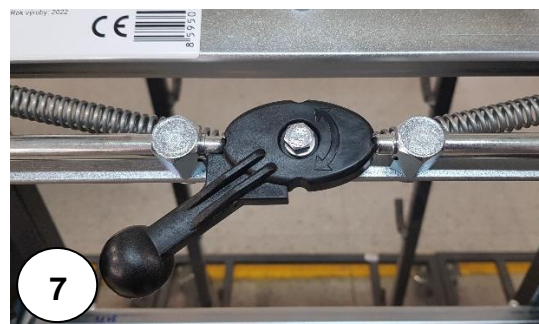
Důležité upozornění:

Přídatná zadní kolečka slouží k usnadnění práce s Motúčkem. Používejte je pouze s nákladem, který jste schopni bezpečně zvládnout bez nich. Nepoužívejte je pro jízdu po vrstevnici, prudkého kopce velmi šikmo do stoupání nebo velmi šikmo z kopce hrozí převržení! Je zakázáno, aby ve směru možného převržení někdo v nebezpečném prostoru stál nebo chodil.

!Při každém, byť sebekratším zastavení, zejména pouštíte-li Motúčko z rukou, vždy jej parkovací brzdou zabrzděte! Obr. 7!

Platové botky NESUDÁVEJTE! Jsou součástí systému upevnění!

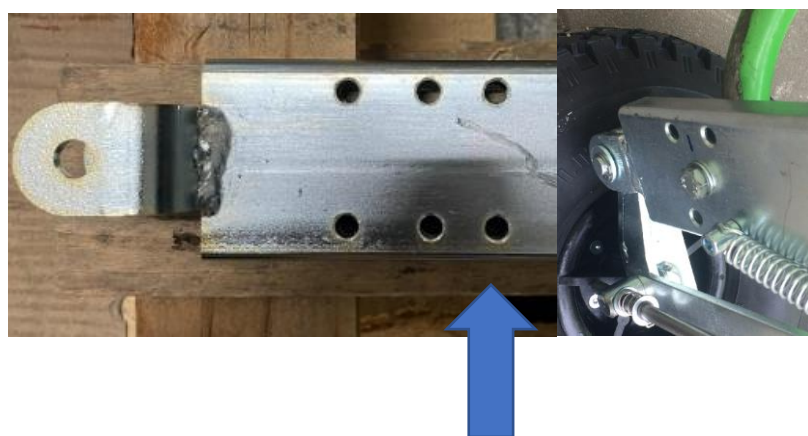




Při zastavení vždy zabrzdit!

Montáž na Motůčka vyrobená do roku 2011

Pro tuto variantu jsou v nápravě připravené otvory pro šrouby M6, nápravu přídavných kol je nutno svépomocí svrtat s nohami rámu /dle vašeho rámu/ a následně sešroubovat dodanými šrouby M6x35, plastové botky v tomto případě nepoužíváme, nejsou pro tuto variantu provedení určené.



Video návod naleznete na našem e-shopu www.motucko.cz pod výše uvedenými produkty v popisu!