

## Příslušenství - Triglav All Terrain

### Část pro Motůčka zakoupená před 2023/9

Nasadíme na rám Motůčka All Terrain (**foto 1**) a obkreslíme si otvory na nožičkách (**foto 2**).

Následně vyvrtáme otvor o průměru 9mm (**foto 3**). Nasadíme All Terrain na rám a přišroubujeme (**foto 4, 5**).



Foto 1

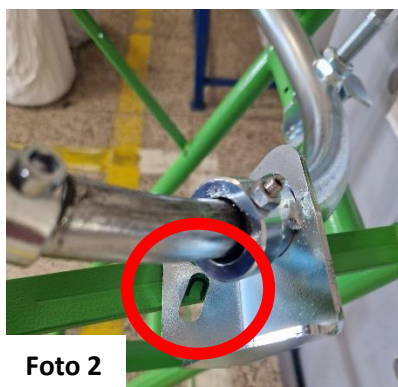


Foto 2

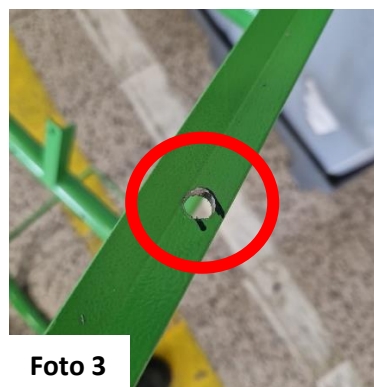


Foto 3

### Část společná pro všechny Motůčka

Nasadíme All Terrain na rám a přišroubujeme (**foto 4, 5**).



Foto 4



Foto 5

Středová aretace má dvě základní polohy, poloha zajištěno (**foto 6**) a poloha odjištěno (**foto 7**), kdy lze nastavit úhel All Terrainu podle terénu (**foto 8**).



Foto 6



Foto 7



Foto 8

### **Nastavení tuhosti:**

All Terrain je z výroby nastavený tak, aby šel volně a správně a pevně se zajistil při zvolení polohy. Pokud by se stalo, že vám půjde nastavení úhlu ztuhá, je možné na obou stranách povolit. V opačném případě, kdy půjde moc volně a nebude fungovat zajištění úhlu, lze zase utáhnout.

Postup je snadný, povolit maticku označenou níže a poté povolit/utáhnout šroubek.

