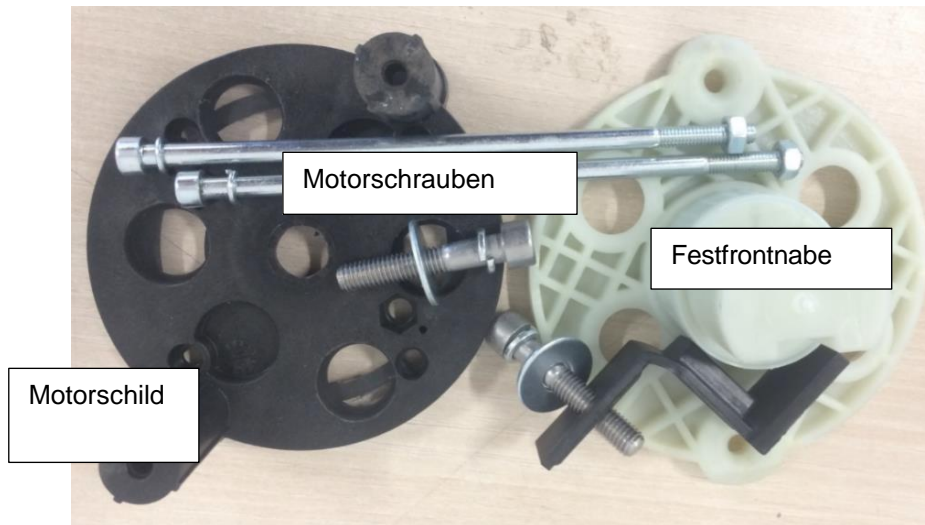


Set für überdrehten Motor 250 W, Anleitung zum Austausch



1/ Den Antrieb gemäß der Anleitung zum Austausch der Zahnräder des Getriebes MOTOKARRE.docx demontieren



2/ Das Motorschild inklusive der Verbindungsschrauben ersetzen

3/ Das Getriebe gemäß der Anleitung zum Austausch der Zahnräder des Getriebes MOTOKARRE.docx zusammenbauen

3/ Den reparierten Antrieb mit den mitgelieferten Edelstahlschrauben und einer aufgetragenen Schicht Fixierungskleber am Rahmen von Motokarre befestigen. **Hinweis:** Verwenden Sie niemals andere Arten dieser Schrauben, es besteht die Gefahr, dass sie sich erneut lösen/brechen und dieser Defekt erneut auftritt.

Bei Fragen, Problemen oder Unklarheiten rufen Sie bitte an +420 607 035 141

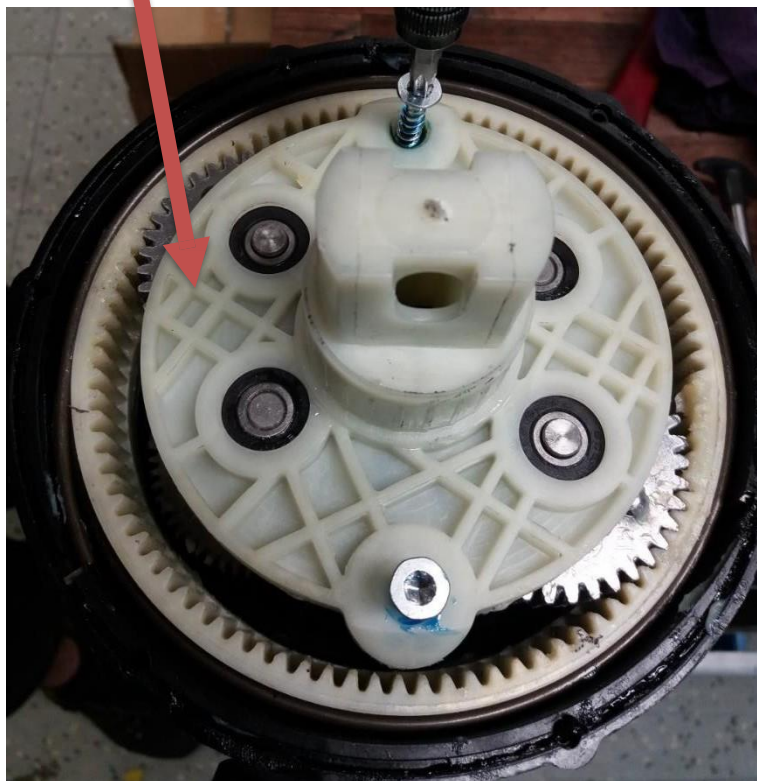
Die Videoanleitung finden Sie in unserem Online-Shop www.motucko.cz
unter den oben angegebenen Produkten in der Beschreibung!

Anleitung zum Austausch der Zahnräder des Getriebes MOTOKARRE

1. Demontage der Motorabdeckung: 6 x Schraube (torx T20) um die Abdeckung



2. Demontage des Motorbolzens: 2 x Schraube (torx T30) nach 180°



Alle Schrauben sind mit einer Schraubensicherung aus Kunststoff gesichert. Deshalb geht das erste Lösen schwer.

3. Zahnräder, nach Bedarf auch Lager demontieren

– Wenn Sie das gesamte Ersatzteilset bestellt haben, enthält dieses Set:

2x Lager groß



1x Zahnkranz (Freilauf)



8x Lager klein

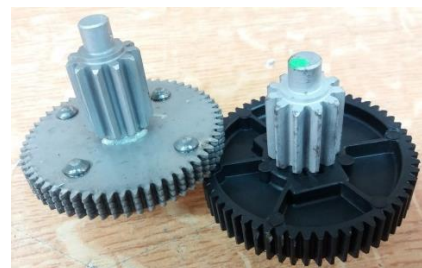


2x eingelegte Metallräder



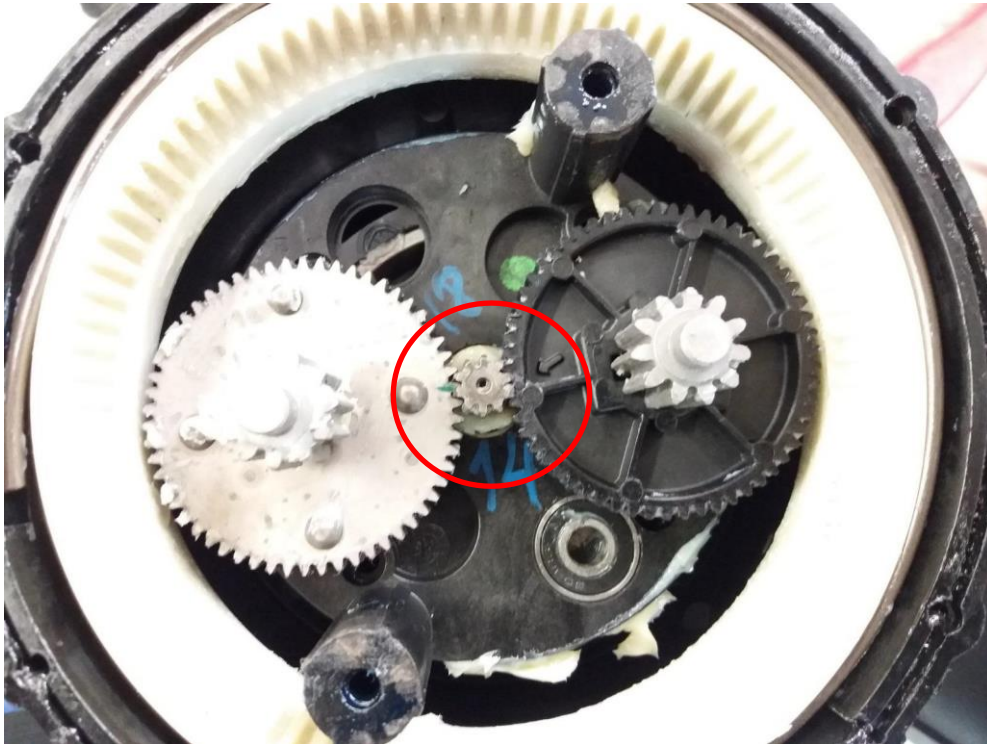
2x Kunststoffritzel (für Motoren älter als Produktionsnummer 1517) oder Hybrid (Metall + Kunststoff) aus dem Produktionscode auf dem Motoretikett 250 W

Isolit-Bravo, spol. sr. o.
Model: IB6375D012-001
Lot Number: 20000606090D
Date Code: 2518
Rated Voltage: 12V DC
Rated Power: 245W
Rated speed: 1400 RPM



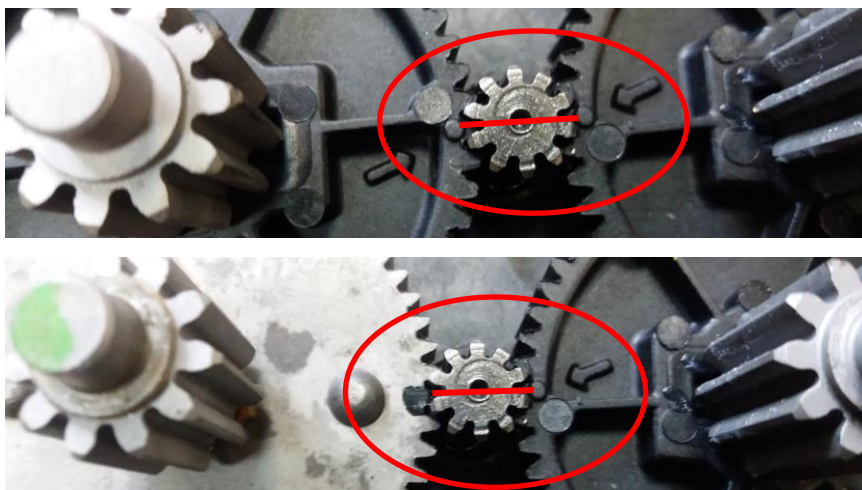
4. Montage der Zahnräder:

a) Den Zahnkranz in die Kunststoffbox legen – **es ist wichtig, dass sich die Freilaufsperr in der OFF-Position (nicht angeschlossen) befindet**



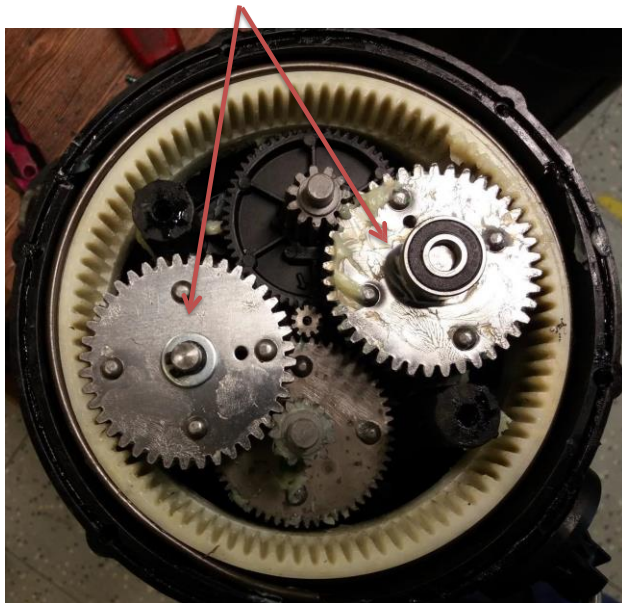
b) Kunststoffritzel mit Modul 1,25 einlegen – **Wichtig: Die Räder sind markiert –**

auf dem Zahnrad aus Kunststoff befindet sich ein Pfeil und ein Punkt, auf dem Metallzahnrad ein Strich. Die Markierung auf den Zahnrädern muss immer in einer geraden Linie über die Achse des Ritzels auf die Markierung des zweiten Zahnrads verlaufen!



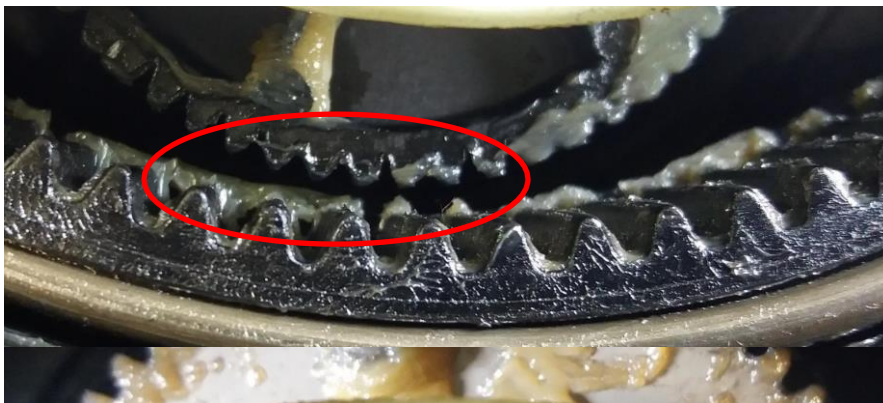
Hinweis: Für ältere Versionen von Motokarre beide Ritzel aus Kunststoff m1,25 – PA 6,6 mit 60 % Glasfasern, strahlenvernetzt, verwendet – für die anderen Motokarres wird eine Hybridkombination = 1 nitriertes Stahlrad + 1 Kunststoffrad aus PA 6.6 mit 60 % Glasfasern, strahlenvernetzt

c) Große Stahlritzel mit Modul m 1,5 einlegen:



Beim Einlegen der eingelegten Zahnräder kann die Box so bewegt werden, dass die am besten geeignete Position für das eingesetzte Rad gefunden wird (es sollte sich leicht mit der Hand zwischen die Zähne des Ritzels und die Zähne des Freilaufs drücken lassen)

Wichtig – Spielraum zwischen Kunststoffritzeln und Zahnkranz so ausgrenzen, dass auf beiden Seiten eine gleiche Lücke (ca. 2 mm) vorhanden ist. Der Spielraum kann durch die Position des Kranzes und der eingelegten Räder ausgegrenzt werden



Nach dem Einbau der Zahnräder lässt sich der gesamte Antrieb leicht drehen.

Wenn sich der Antrieb leicht drehen lässt, sind die Lücken der Ritzel gleich, die Zahnräder mit Schmierfett (z.B. MOGUL LV 2-3) schmieren und anschließend den Bolzen und dann die Motorabdeckung montieren. Wir empfehlen, die Motorabdeckung abzudichten (Universalsilikon)

Die Videoanleitung finden Sie in unserem Online-Shop www.motucko.cz unter den oben angegebenen Produkten in der Beschreibung!